

Ammetidslinje

Hud-mod-hud
De gyldne timer



Fødsel

Når barnet bliver født påbegyndes hud-mod-hud-kontakt, dette fortsætter min. 1 time eller indtil barnet har fået sit første måltid ved brystet.

1. time

Hvis barnet ikke har suttet, fortsæt hud-mod-hud-kontakt de næste 6 timer.

3-6 timer

En jordemoder eller sygeplejerske vil give støtte til amningen. Har barnet ikke suttet endnu opfordres der til at fortsætte hud-mod-hud-kontakt og starte håndudmalkning.

<https://aalborguh.rn.dk/udmalkning>

Giv dit barn råmælk på teske og gentag hver 3.-4. time, indtil barnet sutter.



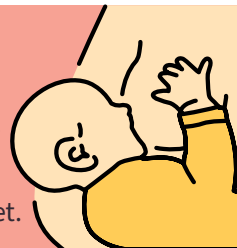
12 timer

Har barnet fortsat ikke suttet, så fortsæt hud-mod-hud-kontakt og håndudmalkning. Giv dit barn råmælk på teske.



24 timer

Har dit barn haft mindst 4-5 måltider i det første døgn? Har dit barn haft 1 afføring og 1 vandladning i første døgn? Hvis ikke, så spørg en jordemoder eller sygeplejerske efter hjælp. Fra nu af skal barnet have mindst 8 måltider i døgn.



Kig efter urin og afføring
Lyt efter synkelyde.



3-4 dage

Råmælken kommer i små mængder. Omkring 3. dagen, vil mængden af din mælk stige og se mere hvid ud.

5 dage

Dit barns afføring skal være gul nu, hvis ikke den er det, så spørg om hjælp.



2 uger

Det tager 2 uger at opnå en god mælkeproduktion. Det er rigtig vigtigt at optrappe produktionen løbende.

6 måneder

Omkring dette tidspunkt begynder introduktionen til fast føde.



1 år +

Amningen anbefales op til 1 år eller længere. Men du kan amme så længe du ønsker.

